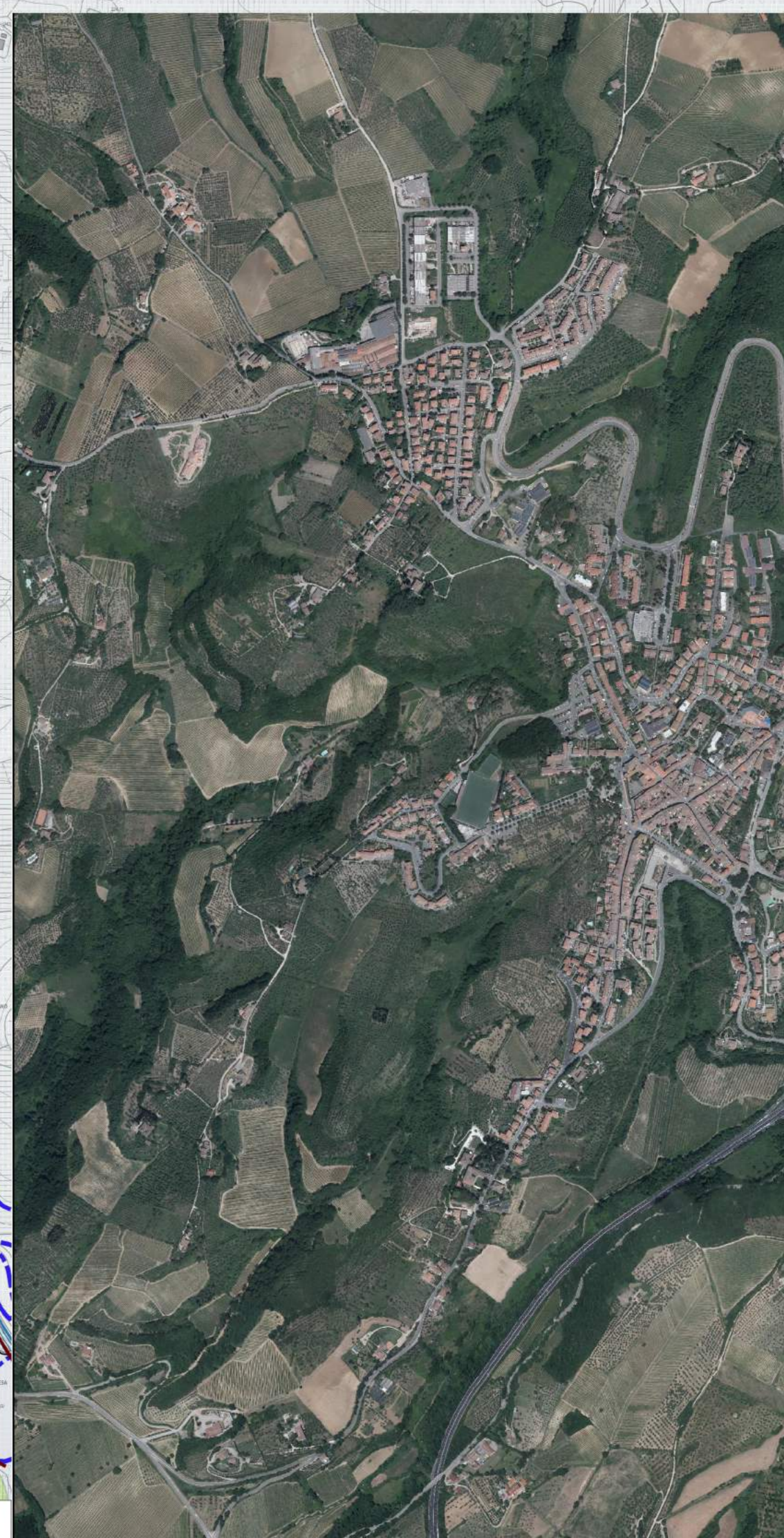


Invarianti-Caratteri idrogeomorfologici

- Confine comunale
- Morfotipi**
 - CTV0 Collina a versanti dolci sulle Unità Liguri
 - CTV2 Collina a versanti ripidi sulle Unità Liguri
 - CLV0 Collina a versanti dolci sulle Unità Toscane
 - CLV2 Collina a versanti ripidi sulle Unità Toscane
 - CBA2 Collina dei bacini neo-quadernari, litologie alterate
 - CBL2 Collina sui depositi neo-quadernari con livelli resistenti
 - FON Fondovalle
- Struttura idrogeomorfologica - Aggiornamento PS2018**
 - Reticolo fluviale
 - Scarpata fluviale
 - Casse di espansione
 - Pozzi
 - Sorgenti
 - Pericolosità Idraulica - Classe 4
 - Pericolosità Geologica - Classe 4



PS 2018
Piano Strutturale
 Legge Regionale 6/2014 s.n.l.
STATUTO DEL TERRITORIO
 Carta delle invarianti - Caratteri idro-geomorfologici
 dei bacini idrografici e dei sistemi morfogenetici - Parte Nord

ELAB. PS
TAV. P02.1
 scala 1:10.000
 gennaio 2018

COMUNE DI SAN CASCIANO VAL DI PESA

Responsabile del Procedimento
 Arch. Enrico Porcili

Responsabile Contrattuale
 Ufficiali Edilizi Civiltà

Coordinamento Generale
 Ufficiali Lunari Edilizi

Architettura
 Ufficiali Lunari Edilizi

Adatto con

Approvato con

Studio
 Massimo Pizzi
 Assessore all'Urbanistica
 Daniela Viani
 Segretario Comunale

Urbanistica
 Ufficiali Lunari Edilizi

UTS
 Ing. Maria Lorenza
 Ufficiali Lunari Edilizi

Coordinamento Generale
 Ufficiali Lunari Edilizi

ST e Cartografia
 Ufficiali Lunari Edilizi

Responsabile Coordinamento Locale
 Arch. Andrea Magnani

Legenda